



MARINA SQUARE





**MARINA SQUARE**

TUYẾN PHỐ ĐI BỘ TRUNG TÂM CỦA HẠ LONG



1

## HALONG MARINA

CẬP BẾN TƯƠNG LAI, KHỞI NGUỒN HẠNH PHÚC

06 - 17

3

## MARINA SQUARE

CHỐN PHỒN HOA BÊN BỜ VỊNH

28 - 51

2

## BÁN ĐẢO TRUNG TÂM

TRUNG TÂM DỊCH VỤ DU LỊCH  
NGHỈ DƯỠNG HÀNG ĐẦU TẠI QUẢNG NINH

18 - 27

4

## BIM GROUP

UY TÍN VỮNG BỀN

52 - 54

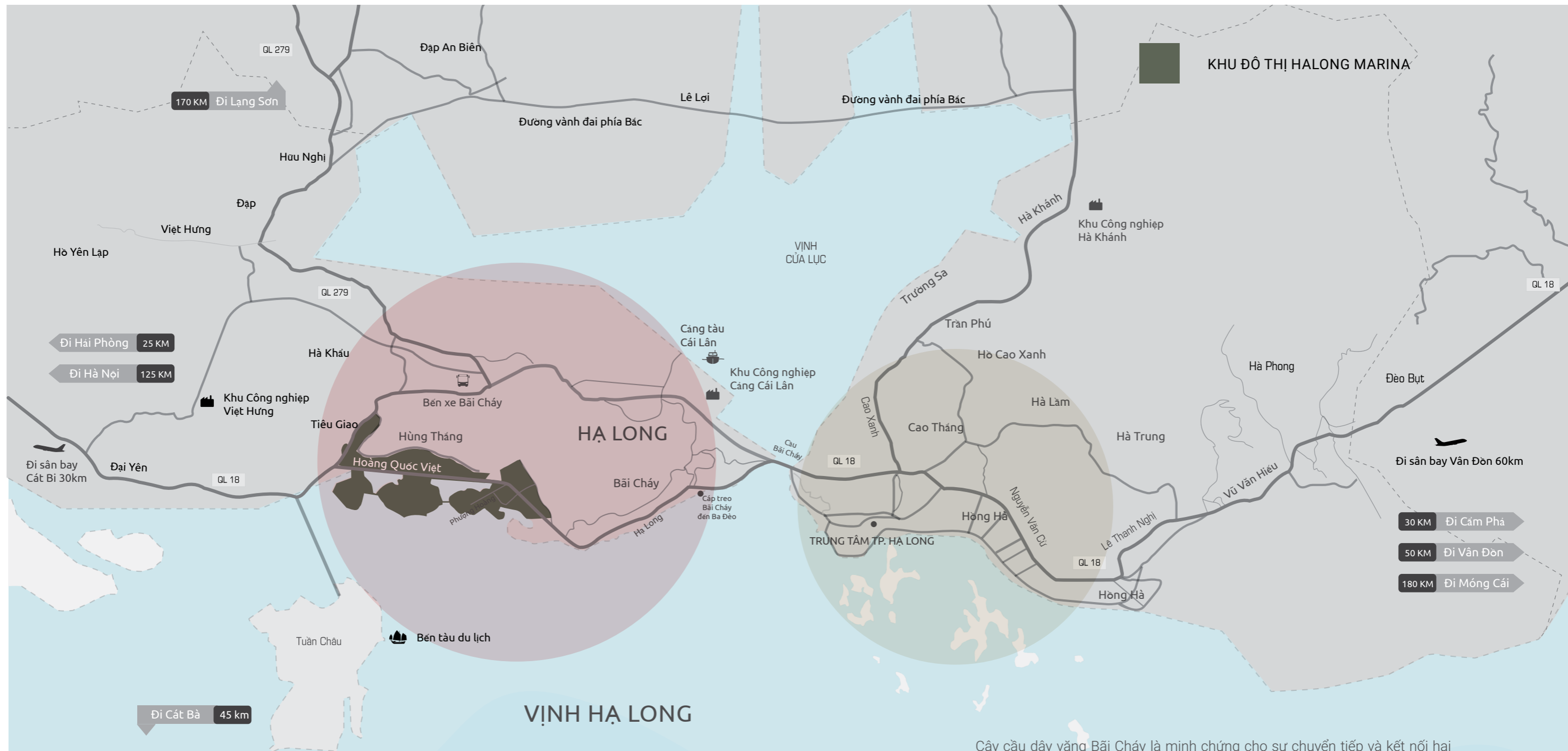


# HALONG MARINA

## CẬP BẾN TƯƠNG LAI KHỞI NGUỒN HẠNH PHÚC

---

Nằm giữa Bãi Cháy và Tuần Châu, Halong Marina với tổng diện tích 248 ha, trải dài trên 3,8km đường biển là khu đô thị được quy hoạch đồng bộ và xây mới hiện đại đầu tiên tại Hạ Long, đáp ứng hoàn hảo nhu cầu an cư, nghỉ dưỡng, vui chơi giải trí, và phát triển thương mại bên bờ Vịnh kỳ quan thiên nhiên thế giới. Halong Marina được ví như hòn ngọc trung tâm của Hạ Long, hứa hẹn trở thành hình mẫu cho các dự án đô thị khép kín phục vụ an sinh, đầu tư và đẩy mạnh dịch vụ du lịch trong tương lai, khẳng định chất lượng bằng hệ thống tiện ích toàn diện, hiện đại bao gồm trung tâm thương mại, bệnh viện, trường quốc tế liên cấp Singapore, công viên, khu vui chơi giải trí, hệ thống nhà hàng ẩm thực cùng hàng loạt các tiện ích du lịch cao cấp...



# XU HƯỚNG CHUYỂN DỊCH TRUNG TÂM ĐÔ THỊ, DU LỊCH HÒN GAI - BÃI CHÁY

ĐÒN BẢY CHO SỰ PHÁT TRIỂN MẠNH MẼ CỦA HALONG MARINA

Cây cầu dây văng Bãi Cháy là minh chứng cho sự chuyển tiếp và kết nối hai phần của thành phố là Hòn Gai và Bãi Cháy qua cửa sông Cửa Lục. Nằm giữ vị trí đặc địa sát ngay bờ vịnh Hạ Long, phát triển theo đúng định hướng quy hoạch chung của thành phố, Bãi Cháy đang dần khẳng định vị thế của mình trong vai trò trung tâm du lịch, lưu trú với quy mô quốc tế, thể hiện qua việc đầu tư đẩy mạnh cơ sở hạ tầng, vật chất kỹ thuật, giao thông đồng bộ và dịch vụ du lịch hết sức đa dạng.

Trải dài theo con đường huyết mạch Hoàng Quốc Việt hướng vào trung tâm Bãi Cháy, Halong Marina với phê duyệt quy hoạch của UBND Tỉnh Quảng Ninh đang có những bước chuyển mình rõ rệt để trở thành trung tâm du lịch, tài chính sầm uất của toàn miền Bắc.

Được thiết kế và quy hoạch bởi các đơn vị hàng đầu đến từ Úc và Tây Ban Nha với nhiều năm kinh nghiệm thực hiện các dự án lớn trên Thế giới, Halong Marina áp dụng mô hình gắn kết các khu ở, khu du lịch, cây xanh, mặt nước...khai thác địa hình cảnh quan tự nhiên; Kết hợp tận dụng tối đa các giá trị du lịch và văn hóa. Dự án đã được vinh danh “**Dự án tương lai của năm 2017**” với quy hoạch nổi bật do Ashui Awards trao tặng.

## KHU ĐÔ THỊ CAO CẤP “ALL IN ONE”

KẾT HỢP HOÀN HẢO GIỮA TRUNG TÂM KINH TẾ  
VÀ GIẢI TRÍ TẦM CỠ TẠI HẠ LONG





Khai thác thế mạnh đường bờ biển trải dài, Halong Marina được quy hoạch gồm 3 bán đảo chính với các phân khu chức năng và tiện ích đồng bộ, hội tụ các lợi thế vượt trội trong việc phát triển dự án theo đặc trưng của một đô thị biển hiện đại, sầm uất. Trong khi Đa giác 4 nằm tại phía Bắc của trục đường Hoàng Quốc Việt được định hướng là khu dân cư thì 3 Bán đảo ở phía Nam đường Hoàng Quốc Việt được tập trung đẩy mạnh khai thác du lịch. Đặc biệt, Bán đảo trung tâm (bán đảo 2) được định hướng trở thành trung tâm dịch vụ du lịch nghỉ dưỡng hàng đầu Quảng Ninh. Điểm nhấn về quy hoạch của Halong Marina nằm ở hai hồ cảnh quan kết nối xuyên suốt các bán đảo, được các kiến trúc sư bậc thầy của Belt Collins International (HK) Limited kéo léo phối hợp hài hòa trong ý tưởng thiết kế. Tất cả phục vụ mục đích cao nhất là mang đến môi trường sống & nghỉ dưỡng tuyệt vời, đồng thời làm gia tăng giá trị thương mại cho dự án.

### ROYAL LOTUS HALONG RESORT & VILLAS

Đi vào hoạt động vào năm 2017, Royal Lotus Halong Resort & Villas là sự kết nối độc đáo giữa không gian nghỉ dưỡng sang trọng và thiên nhiên tuyệt đẹp. Dự án được vận hành bởi đơn vị quản lý uy tín H&K Hospitality, cung cấp hơn 100 căn liền kề nghỉ dưỡng cao cấp, đi kèm các dịch vụ tiện ích nghỉ dưỡng hiện đại như nhà hàng và quán bar, spa, bể bơi nước nóng trong nhà, bể bơi ngoài trời...



### TỔ HỢP THƯƠNG MẠI & GIẢI TRÍ HALONG MARINE PLAZA

Chính thức đi vào hoạt động từ năm 2013 với tổng diện tích hơn 110.000m<sup>2</sup>, Halong Marine Plaza là trung tâm thương mại dịch vụ giải trí đa dạng và hiện đại đầu tiên tại Bãi Cháy, bao gồm các hạng mục dịch vụ như rạp chiếu phim tiêu chuẩn quốc tế, làng truyền thống với các gian hàng bày bán các sản phẩm thủ công, mỹ nghệ Việt, hệ thống nhà hàng ăn nhanh cũng như nhà hàng cao cấp, các khu vui chơi riêng biệt cho trẻ em và thanh thiếu niên, khu mua sắm và chợ đêm...



### NHÀ PHỐ THƯƠNG MẠI DU LỊCH LITTLE VIETNAM

Khai trương vào năm 2016, dự án có tổng diện tích 3,3ha, là điểm đến mua sắm và thăm quan đáng chú ý với những dãy phố tái hiện hình ảnh phố cổ Hà Nội và phố cổ Hội An xưa giữa lòng di sản Vịnh Hạ Long. Little Vietnam quy tụ các hoạt động nghệ thuật, giải trí, thời trang, ẩm thực, mang tới những trải nghiệm thú vị cho du khách trong và ngoài nước từ sự tổng hòa của văn hóa cổ truyền đầy bản sắc song hành cùng văn hóa hiện đại tối giản.



### NHÀ LIỀN KỀ SAN HỒ CORAL BAY

Lấy ý tưởng từ những dải san hô, dự án nhà liền kề San Hồ bao gồm 124 căn liền kề có diện tích hơn 100m<sup>2</sup> được thiết kế thông minh, kết nối linh hoạt với không gian ngoài trời cùng hệ thống thông gió tự nhiên giúp đối lưu không khí cho toàn bộ căn nhà. Được bàn giao và năm 2014, dự án là chốn đi về lý tưởng, kết nối chủ nhân tới cuộc sống hiện đại và thịnh vượng.

### CHUNG CƯ ÁNH DƯƠNG - SUNRISE APARTMENTS

Dự án gồm 7 tòa nhà cao 9 tầng, được thiết kế với bốn mặt đứng thoáng mát, tận dụng tối đa không gian thiên nhiên và cảnh quan xung quanh. Mỗi căn hộ tại Sunrise có diện tích vừa phải, với thiết kế linh hoạt, phù hợp cho các cặp gia đình trẻ. Đặc biệt, các căn hộ tại tầng 1 của chung cư có thể tận dụng để kinh doanh, tạo nên sự gắn kết & thân thiện giữa các cộng đồng sinh sống tại đây.



### CITADINES MARINA HALONG

Là dự án căn hộ dịch vụ khách sạn & căn hộ cao cấp với hệ thống quản lý chuyên nghiệp của tập đoàn Ascott Limited – nhà điều hành kinh doanh căn hộ dịch vụ quốc tế lớn nhất thế giới, dự án có diện tích và kết cấu loại hình đa dạng, với các căn hộ cao cấp (condominium) từ 1-3 phòng ngủ cùng các căn hộ khách sạn loại hình studio và 1 phòng ngủ. Đặc biệt dự án còn cung cấp loại hình căn hộ chia khóa đôi (dual-key) và căn hộ thông tầng (duplex) đáp ứng trọn vẹn mục tiêu từ tối ưu hóa đầu tư đến nghỉ dưỡng đẳng cấp.



### GREEN BAY VILLAGE

Là cộng đồng dân cư khép kín đầu tiên tại Quảng Ninh với tổng diện tích 10ha, Green Bay Village được thiết kế theo hình thức kiểm soát an ninh an toàn bằng cổng rào bảo vệ, hệ thống camera nội bộ & đội ngũ quản lý chuyên nghiệp. Không chỉ đơn thuần là công trình có nhiều không gian cây xanh mà thiết kế vượt trội của dự án còn được thể hiện ở việc tận dụng tối đa ánh sáng tự nhiên và gió trời, mang đến lợi ích môi trường, kinh tế và sức khỏe. Green Bay Village bắt nhịp xu hướng sống xanh của thế kỷ 21 với các phân khu liền kề và chung cư cao cấp.



### BIỆT THỰ NGỌC TRAI PEARL VILLAS

Như viên ngọc quý bên Vịnh Hạ Long, Pearl Villas gồm các căn biệt thự, biệt thự song lập và nhà liền kề có diện tích lên tới 300m<sup>2</sup>. Pearl Villas ra đời dựa trên ý tưởng về một cuộc sống tận hưởng đúng nghĩa “Sống tinh tế - Ở thượng lưu”.



## BÁN ĐẢO TRUNG TÂM

### TRUNG TÂM DỊCH VỤ DU LỊCH NGHỈ DƯỠNG HÀNG ĐẦU TẠI QUẢNG NINH

---

Đặt tại vị trí trung tâm chiến lược của Halong Marina, Bán đảo trung tâm (Bán đảo 2) đóng vai trò chủ đạo trong định hướng phát triển và dành nhiều tâm huyết từ BIM Group. Bán đảo trung tâm bao gồm các hạng mục phát triển du lịch nghỉ dưỡng cao cấp như hệ thống các khách sạn danh tiếng quốc tế, quảng trường biển rộng lớn nối liền bãi biển cát trắng, bến du thuyền, trục phố đi bộ trung tâm và hàng loạt các hạng mục mua sắm, giải trí và phát triển thương mại. Bên cạnh đó, Bán đảo trung tâm cũng sẽ định hình lại "Skyline" của thành phố Hạ Long với những hình khối kiến trúc điểm nhấn cao tới 40 tầng.

## BÃI BIỂN TRUNG TÂM VÀ QUẢNG TRƯỜNG BIỂN



Lướt đôi chân trần trên làn cát trắng, nhỏ mịn và êm ái, trải dài gần 1km, hít làn khí trong lành nơi bờ Vịnh kỳ quan sẽ là những trải nghiệm khó lòng mà lãng quên khi du khách đến với bãi biển trung tâm tại Halong Marina. Không chỉ vậy, tại đây du khách còn có thể nghỉ ngơi tản bộ hay tham gia vào các hoạt động vui chơi giải trí tại quảng trường biển, những lối đi bộ quanh co ven biển dưới những tán cây rợp bóng, khu thể thao ngoài trời và những Kiosk bán đồ lưu niệm...được thiết kế đầy hữu ý bởi các kiến trúc sư cảnh quan uy tín quốc tế. Điểm thu hút nhất của không gian sôi động nơi đây là quảng trường nước kết hợp biểu diễn ánh sáng nghệ thuật, cùng các tác phẩm trang trí cảnh quan đương đại. Bãi biển trung tâm và quảng trường biển cũng là nơi sẽ diễn ra các sự kiện sự kiện giao lưu văn hóa các lễ hội âm nhạc lớn của Hạ Long nói riêng và toàn bộ khu vực miền Bắc nói chung.



## HỆ THỐNG KHÁCH SẠN 5\* ĐẲNG CẤP



Là nét vẽ quan trọng trong bức tranh nghỉ dưỡng toàn diện bên bờ Vịnh, tổ hợp quy mô lớn các khách sạn 5 tới 6 sao mang thương hiệu danh tiếng quốc tế sẽ mang tới sự chuyển mình ngoạn mục cho Halong Marina. Trong tương lai không xa, nơi đây sẽ hoàn toàn xứng đáng sánh vai với những điểm du lịch nghỉ dưỡng biển nổi tiếng thế giới như Bali, Phuket hay Maldives...

## BẾN DU THUYỀN

Là sự góp nhặt tinh tế hơi thở hiện đại phương Tây, bến du thuyền tại Halong Marina thể hiện đẳng cấp về tiêu chuẩn dịch vụ, sang trọng & tiện nghi tựa những bến du thuyền nổi tiếng trên Thế giới như Cảng Hercule của Monaco, Port de Cannes của Pháp...



## SAILING CLUB HALONG

Tổ hợp dịch vụ vui chơi giải trí hàng đầu Đông Nam Á bao gồm quán bar, club, chuỗi nhà hàng ẩm thực ven biển,...Đây cũng là địa điểm lý tưởng để tổ chức các lễ hội âm nhạc sôi động hấp dẫn, hứa hẹn ghi dấu những khoảnh khắc vui chơi bất tận tại Hạ Long



# TUYẾN PHỐ ĐI BỘ TRUNG TÂM

VỊ THẾ “RỒNG VƯỜN BIỂN LỚN”

Nằm tại trung tâm bán đảo 2 thuộc quần thể khu đô thị Halong Marina, sự phát triển của Marina Square tạo ra tuyến phố đi bộ trung tâm rộng 34m, dài hơn 500m nơi lòng Vịnh xanh. Dự án có phong thủy đặc địa với vị thế “rồng vượn biển lớn”, là tuyến phố huyết mạch kết nối dãy núi Hùng Thắng với vịnh Hạ Long, hứa hẹn đem đến sự thịnh vượng cho các nhà đầu tư.





## ĐIỂM TRUNG TÂM TẦM ĐẲNG CẤP

Lấy cảm hứng từ những tuyến phố đi bộ nổi tiếng thế giới như La Rambla của thành phố biển xinh đẹp Barcelona (Tây Ban Nha) hay Rue de France của Nice (Pháp), tuyến phố đi bộ trung tâm Marina Square trải dài tới quảng trường biển và bãi biển trung tâm, mang hơi thở độc đáo của không gian vương chất phương Tây cổ kính dưới màu sắc hiện đại tối giản. Dọc hai bên tuyến phố sẽ là các dãy boutique hotels và shophouse nối tiếp với nhiều điểm nhấn nổi bật như đài phun nước, vườn hoa, tượng điêu khắc cổ điển được đan xen và sắp xếp một cách tinh tế đầy chủ ý.

Hơn thế, tuyến phố luôn đảm bảo râm mát ở mọi thời điểm nhờ dãy Marina Square theo hướng Đông-Tây luân phiên che chắn cùng tầng sinh thái đa dạng, đan xen các loại cây tầng thấp, cây tầng cao, cây bóng mát ...



## MARINA SQUARE

### CHỖN PHỒN HOA BÊN BỜ VỊNH

Marina Square được xây dựng với tổng diện tích 4,7 ha, chỉ cách trục đường chính Hoàng Quốc Việt 60m và Quảng trường biển 120m. Đặc biệt, dự án có diện tích tầng hầm lên tới 1,8ha với sức chứa hơn 600 ô tô, được thiết kế hiện đại, đảm bảo ánh sáng và sự lưu thông không khí, hệ thống thang máy và các lối lên phố đi bộ cùng trang thiết bị đô thị hiện đại đem lại sự tiện lợi và thoải mái tối đa cho các du khách. Khi màn đêm buông xuống, tổng thể dự án tựa như chốn phồn hoa rực rỡ ánh đèn, náo nhiệt, sôi động nằm sát bên bờ Vịnh Hạ Long.





## MÔ HÌNH KẾT HỢP HOÀN HẢO GIỮA BOUTIQUE HOTELS & SHOPHOUSES

Dự án bao gồm 88 căn kết hợp mô hình Boutique Hotels & Shophouses, đa dạng mục đích sử dụng để ở, cho thuê và kinh doanh

BOUTIQUE HOTELS là một dạng khách sạn quy mô nhỏ, nổi bật với lối bài trí và thiết kế độc đáo, đậm chất nghệ thuật; thường có không ít hơn 10 phòng và không nhiều hơn 100 phòng. Chính sự nhỏ nhắn này mang lại cho du khách không khí ấm cúng, gần gũi và tạo không gian riêng tư cần thiết, khiến họ cảm thấy thoải mái như đang ở nhà riêng thay vì là khách thuê phòng tại khách sạn.

SHOPHOUSE (HAY NHÀ PHỐ THƯƠNG MẠI) là loại hình căn hộ nhà ở kết hợp với cửa hàng thương mại; đặc biệt nở rộ ở Châu Á với các dãy phố mua sắm nổi tiếng như Penang, Malacca (Malaysia), Geylang (Singapore),.... Tuy mới xuất hiện ở Việt Nam những năm gần đây nhưng shophouse đã nhanh chóng chứng tỏ vị thế của mình và tạo nên cơn sóng đầu tư mạnh mẽ.



## THỪA HƯỞNG TINH HOA TỪ PHONG CÁCH TÂN CỔ ĐIỂN

Dự án được thiết kế bởi kiến trúc sư nổi tiếng người Tây Ban Nha – Salvador Perez Arroyo. Các công trình của ông trở thành biểu tượng của nhiều thành phố, được cả thế giới ghi nhận và tán dương, nổi bật là dự án Centro Eventi Multifunzionale tại Verbania, Ý đạt giải Top 5 công trình tiêu biểu của châu Âu năm 2016. Tại Việt Nam, tên tuổi của ông được biết đến qua công trình độc đáo Bảo tàng Quảng Ninh.

Là sự chất lọc tinh túy từ quá khứ cộng thêm nét phóng khoáng đương thời, thiết kế mặt ngoài của Marina Square mang đậm phong cách tân cổ điển, chú trọng vào sự tinh xảo và cân đối trong từng đường nét nhưng vẫn toát lên vẻ sang trọng, thanh lịch vượt thời gian. Dự án gây ấn tượng với các chi tiết đường cong hoàn hảo, các mẫu mặt tiền được thiết kế nhấn nhá, đan xen, đảm bảo tính mỹ thuật tổng thể.



## LỢI ÍCH TỐI ĐA NHỜ THIẾT KẾ THÔNG MINH

Các căn thuộc Marina Square có diện tích lớn, tối đa hóa không gian sử dụng với 8 tầng và khả năng ghép căn linh hoạt. Mỗi căn có ít nhất 2 mặt tiền trước và sau nhà, đặc biệt với căn góc 3 mặt tiền luôn đảm bảo sự lưu thông không khí, tận dụng tối đa nguồn ánh sáng tự nhiên và tạo điều kiện kinh doanh thuận lợi. Dây hành lang tại tầng 1 của căn nhà hoàn toàn phù hợp để mở coffee bar, gia tăng giá trị đầu tư cho gia chủ.

Bên trong căn nhà được bàn giao thô, có sẵn khoảng diện tích dự trữ dành cho thang bộ và thang máy. Gia chủ có thể dễ dàng thiết kế thi công, trang trí và sắp xếp nội thất theo ý muốn của mình.





## HỆ THỐNG TẦNG HẦM RỘNG LỚN

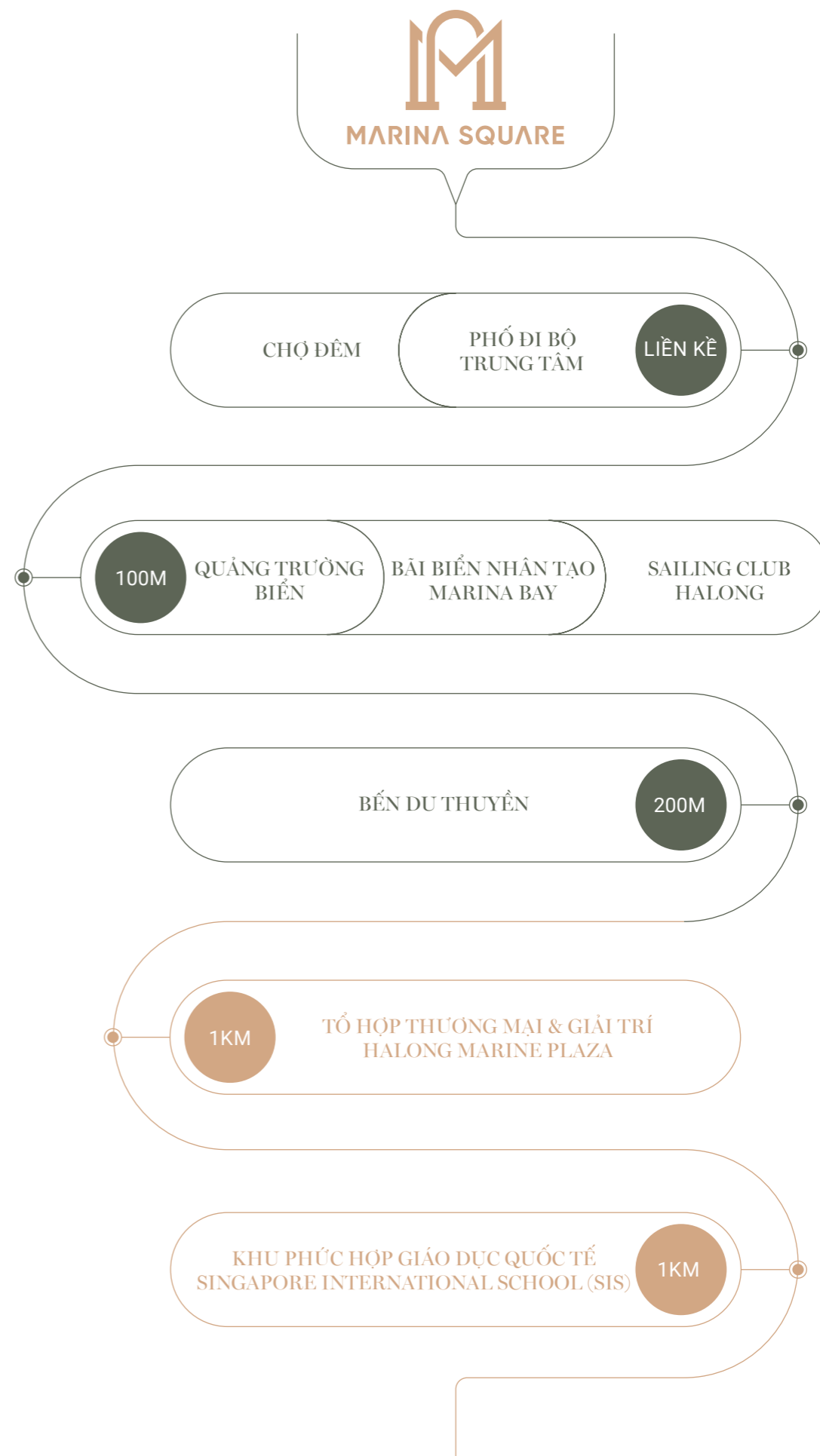
KẾT NỐI TOÀN BỘ KHU PHỐ ĐI BỘ

Dự án sở hữu diện tích tầng hầm lên tới 1,8ha kết nối toàn bộ khu phố đi bộ với sức chứa hơn 600 ô tô. Đây cũng là một trong những hệ thống tầng hầm được thiết kế thông minh, an toàn và hiệu quả bậc nhất với độ dốc thoải thoải hợp lý, cho phép phương tiện dễ dàng di chuyển và dừng đỗ. Các lối lên xuống được phân bố đều dọc theo tuyến phố đi bộ một cách tiện lợi nhất, đây cũng là điểm tận dụng ánh sáng tự nhiên và lưu thông không khí cho toàn bộ diện tích hầm. Cầu thang máy và các lối lên phố đi bộ cũng được thiết kế tỉ mỉ, đi kèm với các trang thiết bị đô thị hiện đại, vừa tạo sự thoải mái vừa tăng tính thẩm mỹ.



## TIỆN ÍCH SONG HÀNH NÂNG TẦM GIÁ TRỊ

TẬN HƯỞNG NHỊP SỐNG NÁO NHIỆT  
CỦA PHỐ ĐI BỘ TRUNG TÂM





## TỐI ƯU HÓA GIÁ TRỊ ĐẦU TƯ

Mô hình boutique hotels kết hợp shophouses gây ấn tượng mạnh với giới đầu tư và được dự đoán là kênh đầu tư lý tưởng, sinh lời bền vững trong tương lai với lợi ích 3 trong 1 (lưu trú nghỉ dưỡng, đầu tư kinh doanh và cho thuê).

Nhờ sở hữu vị trí ưu việt cùng lượng du khách đông đúc, Marina Square luôn đảm bảo khả năng cho thuê cao, tối ưu hóa giá trị đầu tư theo thời gian. Đặc biệt, với số lượng giới hạn chỉ 88 căn nên việc sở hữu các căn càng trở nên đáng giá. Dự án hứa hẹn đem lại cho các nhà đầu tư **khoản lợi nhuận vàng từ 20 phòng khách sạn trên 1 căn**, hơn thế nhờ khả năng ghép căn linh hoạt, **số lượng có thể lên đến trăm phòng**.

# MẶT BẰNG MARINA SQUARE



TỔNG DIỆN TÍCH DỰ ÁN

4,7 ha

SỐ LƯỢNG CĂN

88 CĂN

SỐ TẦNG CAO

8 TẦNG

KÍCH THƯỚC LÔ ĐẤT

182m<sup>2</sup> - 199m<sup>2</sup>

TỔNG DIỆN TÍCH SÀN XÂY DỰNG TB

1.212m<sup>2</sup> - 1.337m<sup>2</sup>

KÍCH THƯỚC MẶT TIỀN

6,5m - 7,1m



1 Lối ô tô vào hầm

2 Lối ô tô ra từ hầm

3 Cầu thang vào hầm

1 Mẫu dãy nhà 01

2 Mẫu dãy nhà 02

3 Mẫu dãy nhà 03

4 Chiều rộng tuyến phố : 34m

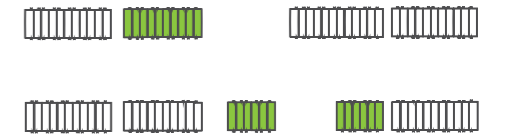
5 Chiều dài tuyến phố : 512m

\* Những hình ảnh và thông tin trong ấn phẩm này là chính xác tại thời điểm in. Tuy nhiên, đây không được coi là cam kết hay một phần của bản chào giá hoặc hợp đồng. Các thông số, hình ảnh có thể được thay đổi bởi cơ quan Nhà nước có thẩm quyền hoặc Chủ đầu tư do yêu cầu thực tế tại từng thời điểm.

# MẪU MẶT TIỀN MARINA SQUARE



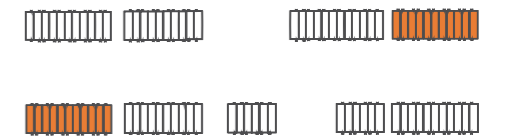
MẪU MẶT TIỀN 02



MẪU MẶT TIỀN 01



MẪU MẶT TIỀN 03

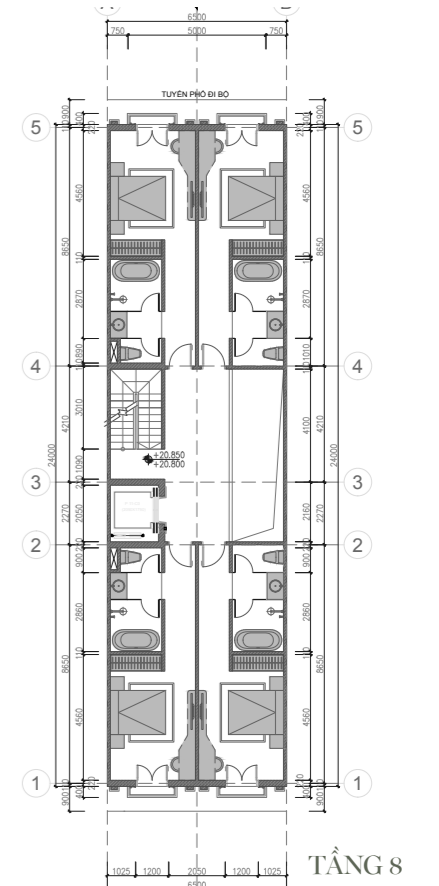
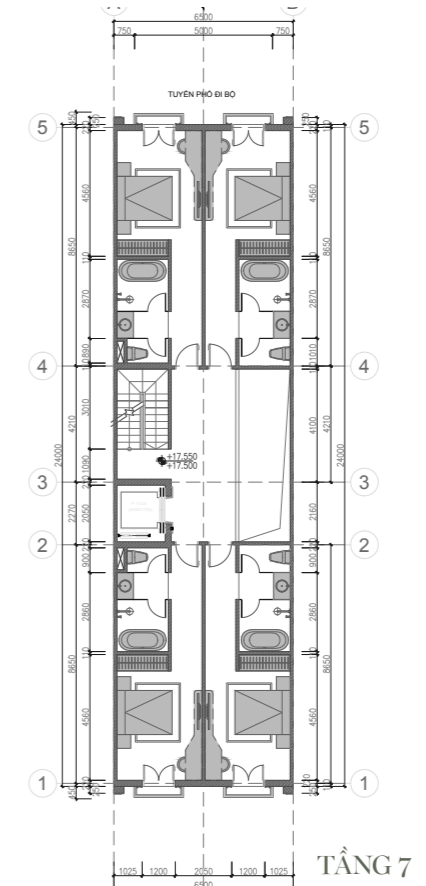
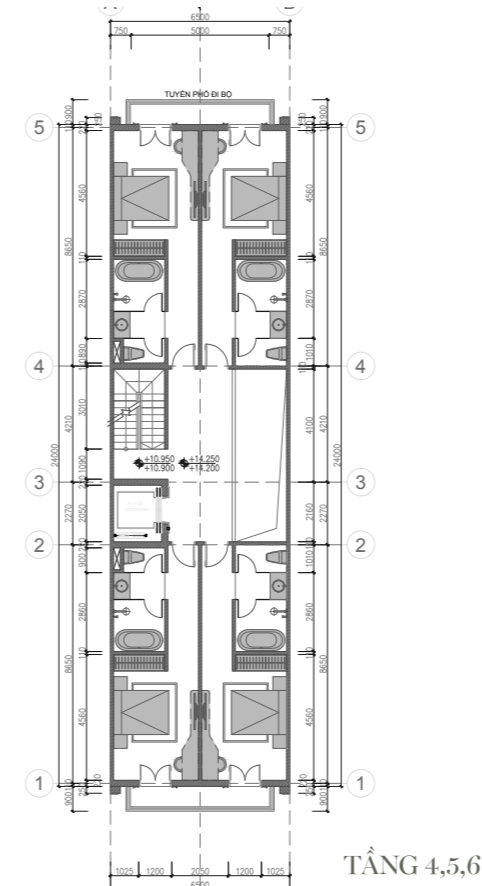
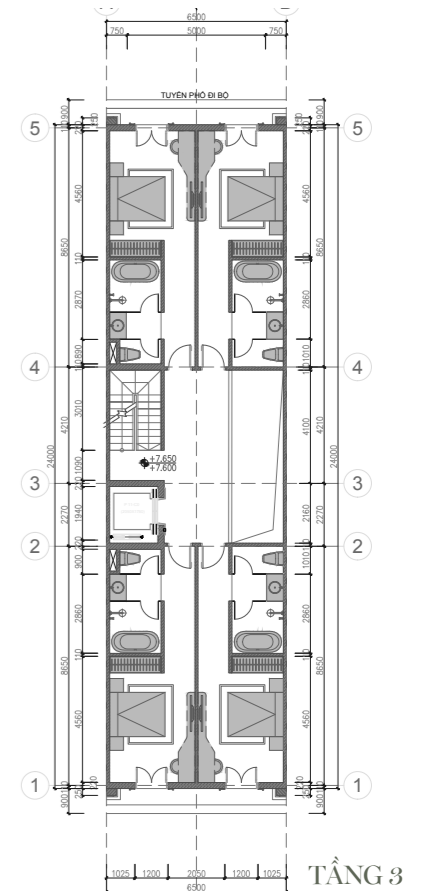
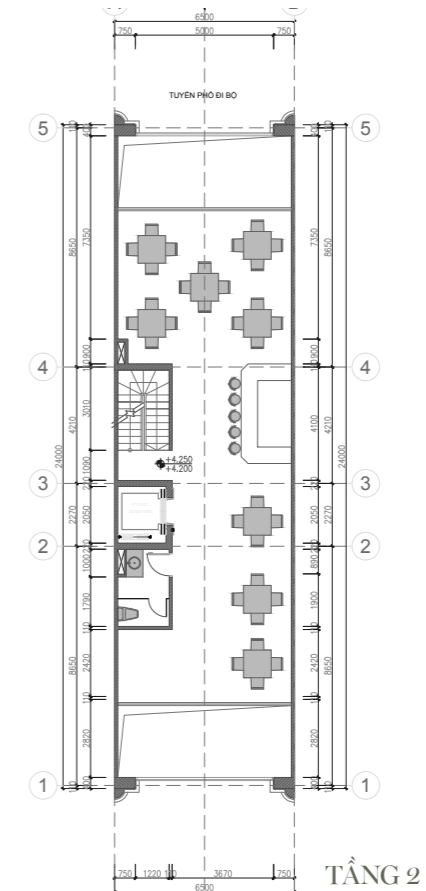
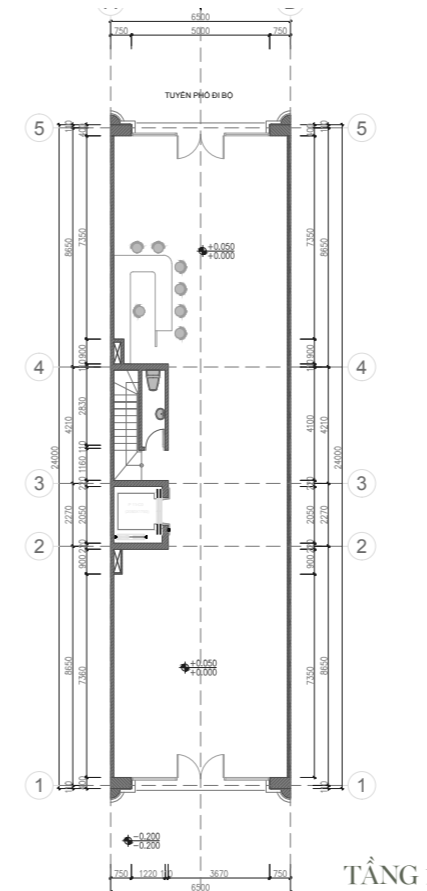




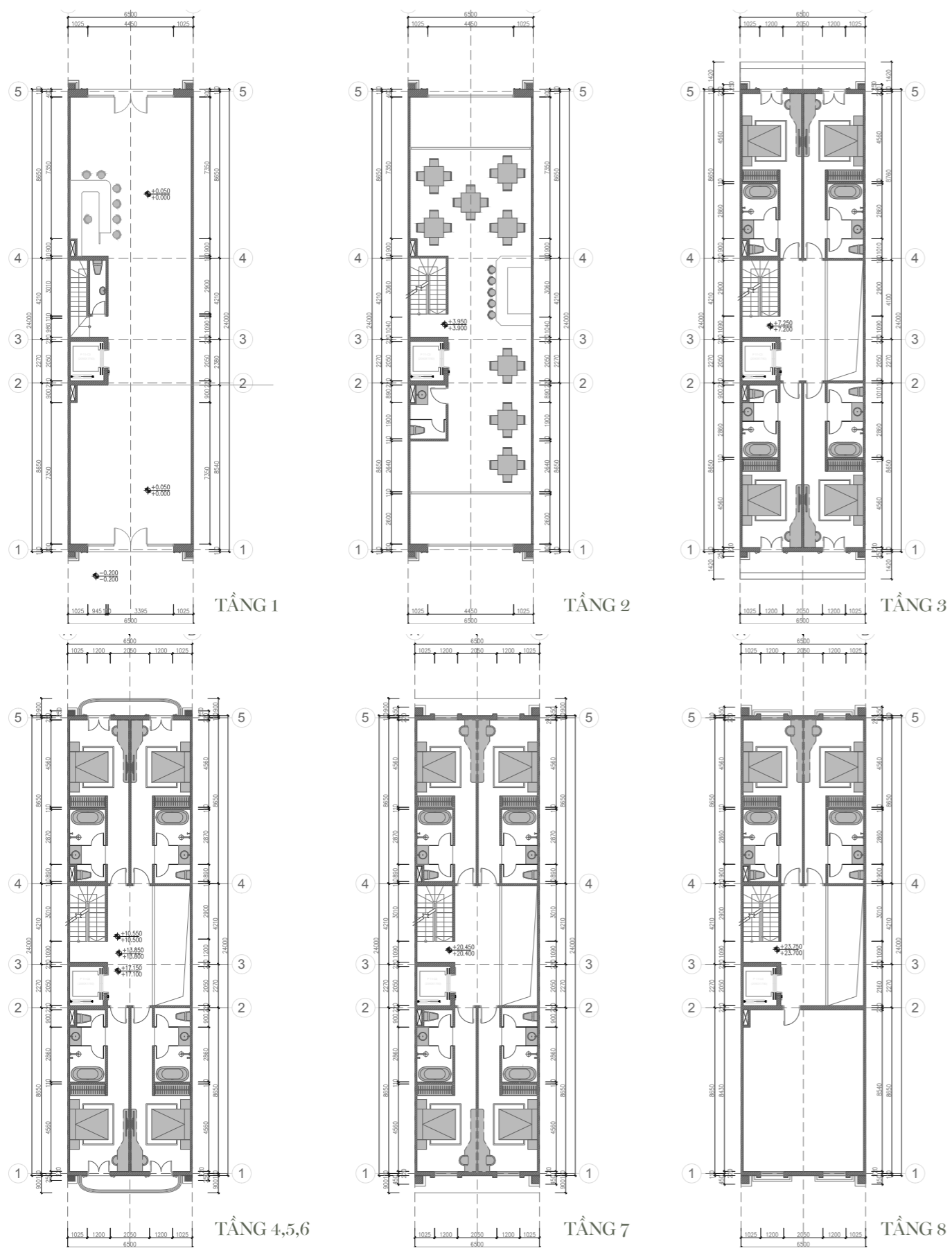
# MẶT BẰNG ĐỊNH HƯỚNG THAM KHẢO MARINA SQUARE\*

\* Mặt bằng trong ấn phẩm này chỉ mang tính chất minh họa.  
Không được coi là cam kết hay một phần của bản chào giá hoặc hợp đồng.

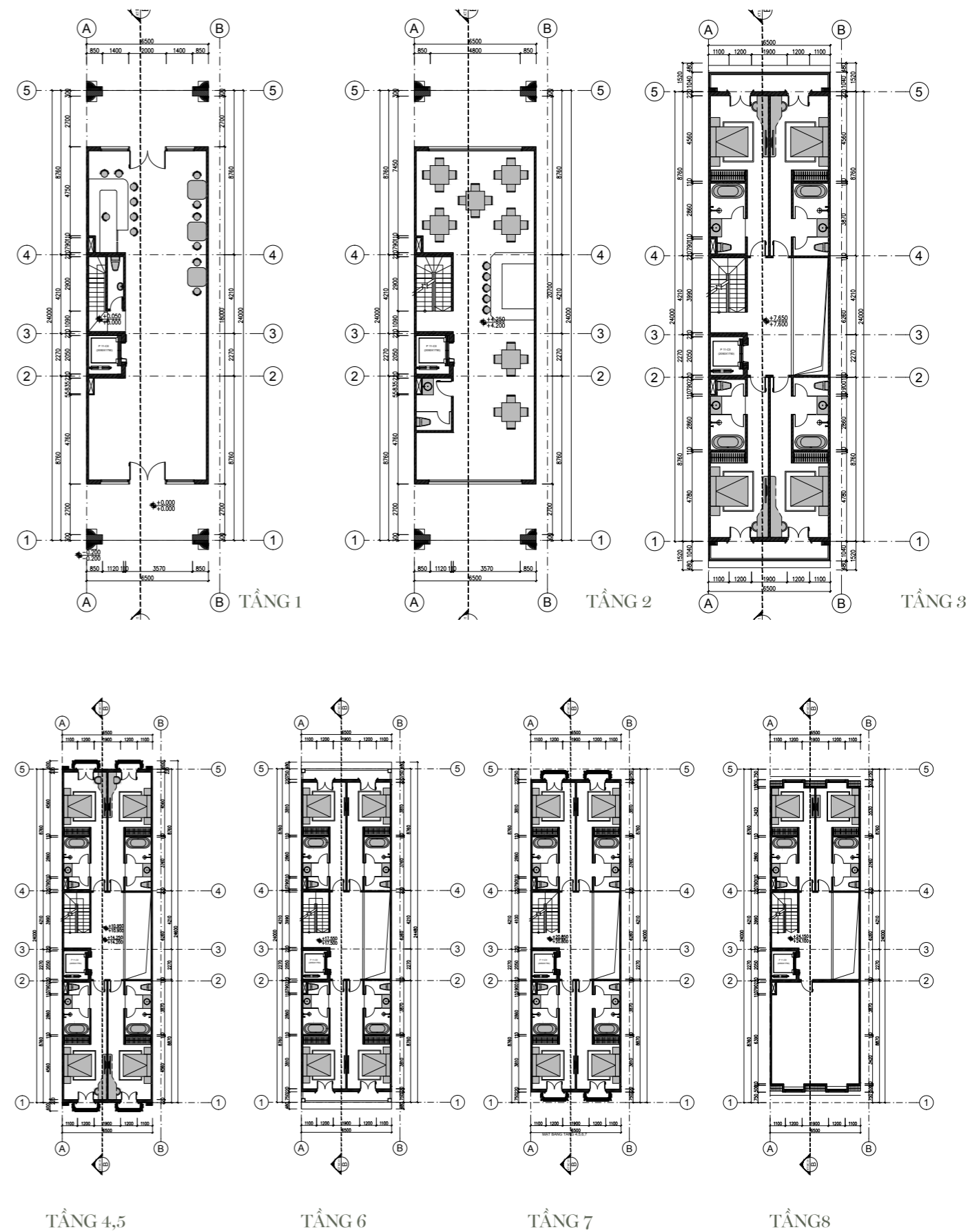
## MẪU THAM KHẢO 01



### MẪU THAM KHẢO 02

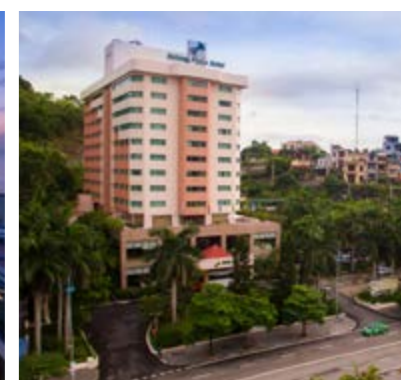
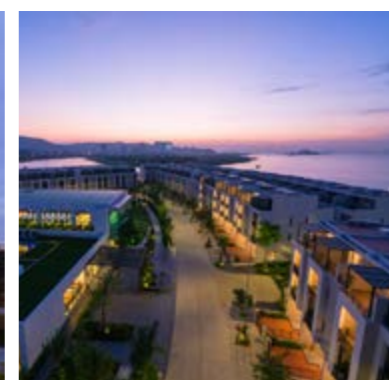


### MẪU THAM KHẢO 03



# BIM GROUP

## UY TÍN VỮNG BỀN



BIM Group là tập đoàn kinh tế đa ngành lớn tại Việt Nam, gắn liền nền tảng thành công với bốn ngành nghề chính: Phát triển Du lịch và Đầu tư Bất động sản, Nông nghiệp - Thực phẩm, Dịch vụ Thương mại và Năng lượng tái tạo.

Riêng ở lĩnh vực bất động sản, BIM Group đã và đang phát triển nhiều dự án bất động sản lớn tại Việt Nam và quốc tế như: Trung tâm thương mại Syrena Tower; Khu căn hộ cao cấp cho thuê Fraser Suites Hà Nội với tỷ lệ lấp đầy luôn đạt trên 95% (Fraser Suites là thương hiệu căn hộ cao cấp thuộc tập đoàn Frasers Hospitality); Khu đô thị du lịch Halong Marina; Royal Square - Khu tổ hợp khách sạn - văn phòng - TTTM cao cấp hiện đại bậc nhất Vientiane - Lào (khu khách sạn do tập đoàn InterContinental Hotels Group quản lý với thương hiệu Crowne Plaza); Dự án phức hợp nghỉ dưỡng và giải trí đẳng cấp quốc tế Phu Quoc Marina với tổng diện tích lên tới 155 ha; Dự án InterContinental

Phu Quoc Long Beach Resort & Residences (do tập đoàn InterContinental Hotels Group quản lý với thương hiệu cao cấp nhất trong hệ thống là InterContinental Hotels & Resorts).

Với uy tín hơn 20 năm phát triển cùng nền tảng tài chính vững chắc, BIM Group là một trong những chủ đầu tư bất động sản hiếm hoi trên thị trường có đủ năng lực đáp ứng được những tiêu chuẩn khắt khe và chuyên nghiệp của các thương hiệu hàng đầu thế giới.

Chú trọng vào việc đảm bảo giá trị sinh lời bền vững theo thời gian, bằng cách áp dụng những chính sách kinh doanh hiệu quả cao, đẩy mạnh phát triển đồng bộ và giữ vững uy tín, BIM Group đã từng bước khẳng định vị thế tiên phong trên bản đồ doanh nghiệp, góp phần thúc đẩy tăng trưởng kinh tế Việt Nam.

CHỦ ĐẦU TƯ

**BIM**®Group

DỰ ÁN THUỘC KHU ĐÔ THỊ HALONG MARINA

Địa chỉ: Đường Hoàng Quốc Việt, Hùng Thắng, Hạ Long, Quảng Ninh

THÔNG TIN LIÊN HỆ

**0983 050 050**

MỘT SẢN PHẨM CỦA

**BIM**<sup>®</sup>Group